



INSTITUTO CHILENO  
DE TRABAJO SOCIAL CLÍNICO®

---

# DIPLOMADO INTERNACIONAL EN TRABAJO SOCIAL CLÍNICO

*Para una práctica terapéutica contemporánea  
con personas, familias y colectivos*

**Versión VI | 2025 | Online**

---



© INSTITUTO CHILENO DE TRABAJO SOCIAL CLÍNICO

**PROGRAMA:** DIPLOMADO INTERNACIONAL EN TRABAJO SOCIAL CLÍNICO:  
*PARA UNA PRÁCTICA TERAPÉUTICA CONTEMPORÁNEA CON PERSONAS, FAMILIAS Y COLECTIVOS.*

VERSIÓN VI: 2025

**COORDINADORA ACADÉMICA Y DOCENTE:**

MSW , MNTCW. E. PAOLA GRANDÓN ZEREGA

**SECRETARIO ACADÉMICO Y DOCENTE:**

MG. DIEGO REYES BARRÍA

**EQUIPO DOCENTE IChTSC**

MG. ESTHEPANIE CRUZ CATALÁN  
MG. JOHANNA RAMÍREZ MELLADO  
DRA. MARÍA SOLEDAD LATORRE  
MG. MAURICIO DÍAZ VALDÉS

**EQUIPO ACADÉMICO INTERNACIONAL INVITADO IChTSC**

DHL, MSW , ACSW. GARY BAILEY (ESTADOS UNIDOS)  
CLINICAL SOCIAL WORK ASSOCIATION  
MSW , JD. LARRY ALICEA RODRÍGUEZ (PUERTO RICO)  
MSW , LCSW. JILL FREEDMAN (ESTADOS UNIDOS)  
LCSW-C, MSW. JOEL KANTER (ESTADOS UNIDOS)  
PhD, BSW. JUDITH BROWN (AUSTRALIA)  
DRA. ZULMARIE HERNANDEZ BELLO (PUERTO RICO)  
DR. JONATHAN REGALADO PIÑERO (ESPAÑA)  
MSC. KATHERINE ATENAS (CHILE/ESPAÑA)

\*Algunos docentes pueden estar sujetos a modificación

\* El presente programa de diplomado es propiedad intelectual del Instituto Chileno de Trabajo Social Clínico. Número de Registro: 2020-A-2083. Departamento de Derechos Intelectuales, Servicio Nacional del Patrimonio Cultural, Ministerio de las Culturas, las Artes y el Patrimonio, Chile.

**DIPLOMADO INTERNACIONAL EN TRABAJO SOCIAL CLÍNICO:  
PARA UNA PRÁCTICA TERAPÉUTICA CONTEMPORÁNEA CON PERSONAS, FAMILIAS Y  
COLECTIVOS**

**2025 – Versión VI**

## **INFORMACIÓN GENERAL**

El 20 de marzo del 2019, nace el Instituto Chileno de Trabajo Social Clínico con la finalidad de otorgar espacios formativos respecto a contenidos, prácticas y conocimientos especializados para el ejercicio cualificado de la praxis clínica del Trabajo Social, como también para otras profesiones que estén interesadas en desarrollar un ejercicio terapéutico éticamente colaborativo, crítico y basado en la Justicia Social.

Es así como, gran parte de nuestro equipo docente ha estado involucrado directa o indirectamente con el desarrollo del Trabajo Social Clínico en Chile y también a nivel internacional, promoviendo una práctica terapéutica contemporánea y que sea acorde a nuestra realidad latinoamericana, y específicamente a las realidades nacionales de esta región. Ante esto, el Instituto Chileno de Trabajo Social Clínico como proyecto social amplio, durante todo este tiempo ha estado dedicado en participar a través de una serie de encuentros nacionales y mundiales, ya sea a través de cursos, formación avanzada, seminarios, jornadas clínicas, webinars, conversatorios, etc; en colaboración con diversos organismos públicos o privados, ONG's, organizaciones y asociaciones gremiales, instituciones de educación superior e inclusive con servicios públicos de salud, salud mental y programas psicosociales vigentes en el país, como también en el extranjero.

Ha sido un camino intenso, recorriendo diversos lugares y países, tejiendo lazos profesionales, lo cual ha sido emocionante en poder ir trabajando en colaboración con muchas personas, colegas, entretejiendo amistades, compartiendo saberes y compromisos en torno a lo que nos importa en el Trabajo Social Clínico como agenda global, pero también en lo que respecta al desarrollo de esta especialidad en Latinoamérica y en la vida. Todo este trabajo se ve reflejado en la creación de nuestra primera Revista Latinoamericana de Trabajo Social Clínico, la cual es la primera revista especializada sobre esta materia en idioma español a nivel mundial. Además estamos vinculados y hemos publicado en la principal revista de esta especialidad, en la *Clinical Social Work Journal*. Estamos en contacto con la *Clinical Social Work Association*, como también con otras organizaciones y programas de Trabajo Social Clínico a nivel internacional. Actualmente el Instituto Chileno de Trabajo Social Clínico es miembro afiliado de la *International Association of School of Social Work (Asociación Internacional de Escuelas de Trabajo Social – IASSW/AIETS)* y de la *Sociedad Chilena de Trabajo Social Clínico*.

Por lo tanto, y debido a todos estos esfuerzos desplegados, en este 2025 realizaremos la 6° Versión del: **Diplomado Internacional en Trabajo Social Clínico: Para Una Práctica Terapéutica Contemporánea con Personas, Familias Y Colectivos**. Esta vez compartiremos un programa formativo sistemático fortalecido, con una innovación curricular de alta calidad y acorde a las necesidades laborales y formativas, las cuales favorecen el aprendizaje independiente y colectivo.

DIPLOMADO INTERNA-  
CIONAL EN TRABAJO  
SOCIAL CLÍNICO  
*Para una práctica terapéutica  
contemporánea con personas,  
familias y colectivos*  
VI Versión - 2025

Todo esto va enlazado con materiales bibliográficos inéditos, sesiones clínicas video-grabadas especiales y realizadas por los grandes maestros del Trabajo Social Clínico, sumado a la participación de colegas trabajadorxs sociales clínicxs destacados internacionales, quienes provienen de diversos países y de relevantes instituciones que defienden y promueven la especialidad. La finalidad es enriquecer nuestro programa con la integración entre la teoría clínica, las actualizaciones en prácticas terapéuticas internacionales por medio de jornadas clínicas especializadas en Trabajo Social Clínico, como también con innovación docente (teórico-práctica) y supervisión clínica.

Esperamos poder cultivar una comunidad profesional del Trabajo Social Clínico Crítico Latinoamericano con la intención de seguir promoviendo diversas prácticas terapéuticas críticas y de vanguardia contemporánea, las cuales buscan ser anti-opresivas, éticamente colaborativas, despatologizantes, críticas, relacionales, informadas por el trauma e integrativas; las cuales defiendan la dignidad cultural, siendo sensibles a los aspectos de género y políticos más amplios. Nuestra intención ulterior es poder generar saberes que se traduzcan en prácticas profesionales que sean llevadas a cabo y traducidas a diferentes personas, familias y colectivos, para diferentes ámbitos del desempeño profesional, ya sean en contextos públicos o privados, los cuales pueden relacionarse con la salud mental, el trabajo comunitario, el ejercicio libre de la profesión, la práctica en sistemas educativos y/o en programas psicosociales u otros nuevos escenarios clínicos o contextos terapéuticos en desarrollo y/o construcción.

## JUSTIFICACIÓN DEL PROGRAMA

Los nuevos desafíos de la práctica profesional del Trabajo Social en la atención directa y ante las crecientes problemáticas de salud mental vinculadas al tipo de sociedad actual, y sumado a las demandas del Plan Nacional de Salud Mental (2017-2025) en torno al fomento y fortalecimiento de la Salud Mental Comunitaria en los trabajadores sociales y en otras profesiones. Durante el último tiempo se viene reflexionando en el Trabajo Social Clínico contemporáneo la necesidad de realizar esfuerzos para la socialización y actualización de contenidos y metodologías que puedan hacer justicia a las nuevas problemáticas y desafíos que experimenta nuestra sociedad respecto a la salud mental y al ámbito psicosocial.

De acuerdo a una realidad sanitaria mundial, la Organización Mundial de la Salud (2018) da a conocer la urgencia de desarrollar una atención integral en el ámbito de la salud mental, fortaleciendo y promoviendo prácticas que den respuestas de forma transversal a diferentes sistemas humanos. Esto se debe principalmente a que la depresión se está transformando en la segunda enfermedad mundial que provocará discapacidad en las personas, siendo número uno en los países en desarrollo. Todo esto se ve agravado con algunos últimos estudios que refieren que hoy gozamos de la peor salud mental de la región, siendo ésta catastrófica en la población infanto-juvenil. Al mismo tiempo, la salud mental ha empeorado en el último tiempo debido a problemas sociales, al contexto sanitario por COVID-19, entre otras brechas políticas (Jiménez & Radiszcz, 2012; Salinas, 2019; Herrera, 2019; Jiménez y Olhaberry et al, 2021)

DIPLOMADO INTERNACIONAL EN TRABAJO SOCIAL CLÍNICO

*Para una práctica terapéutica contemporánea con personas, familias y colectivos*

VI Versión - 2025

Bajo este panorama, el Trabajo Social Clínico constituye una especialidad postgraduada de la profesión, siendo una práctica profesional importante en la salud mental como también en otros ámbitos de práctica directa, la cual se encuentra ampliamente desarrollada en Estados Unidos, Canadá, Alemania, Puerto Rico, Sudáfrica, Australia, etc. (Northen, 1995; Dorfman, 1986, 1996; Paquin, 2009; National Association of Social Workers, 2005; Canadian National Association of Social Workers, 2008; Rosario y Sánchez, 2014; Nieves-Rolón, I. E., Rivera Rodríguez, E., Ortiz-Candelaria, V. C., & Pérez-Martínez, K. L., 2019; Australian Association of Social Workers, 2019; International Association of Schools of Social Work, 2023). No obstante, dichos países cuentan con regulaciones profesionales, formación postgradual de alto nivel, manteniendo un uso de licencias y/o registros clínicos que dan cuenta del recorrido disciplinar alcanzado, siendo esta una realidad que difiere abruptamente en varios países de América Latina. Es por esto, y ante los escasos espacios formativos específicos, sumado a las brechas idiomáticas (dominio del inglés), el alto valor económico de otras formaciones vigentes y ante el precario acceso de supervisión clínica, es que nosotros como Instituto hemos decidido ofrecer por sexta vez en Latinoamérica, un programa cualificado en Trabajo Social Clínico, con una perspectiva crítica, contemporánea y latinoamericana que busca hacer justicia a nuestros pueblos, sociedades y culturas.

Por lo tanto, nuestra finalidad en este diplomado es contribuir a la actualización de conocimientos clínicos disciplinarios y de prácticas terapéuticas contemporáneas que permitirán fortalecer y/o realizar prácticas del Trabajo Social Clínico en la salud mental y en contextos psicosociales, u en otros contextos terapéuticos/clínicos emergentes a través de una perspectiva disciplinaria especializada, de un ejercicio integrativo, éticamente colaborativo y comprometido socialmente desde una postura ético-política y crítica contemporánea latinoamericana. Todo nuestro programa está trazado por enfoques contemporáneos de la práctica clínica del Trabajo Social, los cuales son: la práctica informada por el trauma, la práctica centrada en el empoderamiento, la práctica antiopresiva y las perspectivas clínicas críticas, sumado a la práctica fundamentada en estudios de género y feminismos, la práctica centrada en redes y colectivos; y por último las prácticas narrativas, basadas en fortalezas y centradas en la dignidad cultural. Por otro lado, mantenemos conversaciones con perspectivas relacionales, colaborativas, centradas en soluciones, dialógicas u otras que puedan dar respuestas a las necesidades formativas y contextuales de nuestras prácticas clínicas críticas en Chile o para otros países latinoamericanos u afines interesados.

Desde estos enfoques transversales y en el diálogo con otras perspectivas, es posible realizar un Trabajo Social Clínico Crítico Latinoamericano que mantenga una visión humanamente responsable, integral, colectiva y éticamente sensible a las cuestiones políticas y de género que están presentes en los problemas de violencia estructural, el trauma y la salud mental en nuestra sociedad. Queremos principalmente tomar y encarnar el principio de Justicia Social de la profesión para promover una práctica clínica crítica, anti-opresiva, situada en contextos, buscando la dignidad de las culturas locales y con la intención de despatologizar el sufrimiento humano de las personas, familias y colectivos por medio de prácticas terapéuticas liberadoras.

## DIPLOMADO INTERNACIONAL EN TRABAJO SOCIAL CLÍNICO

*Para una práctica terapéutica contemporánea con personas, familias y colectivos*

VI Versión - 2025

### ***Objetivo General del Programa:***

- Impulsar formativamente procesos clínicos contemporáneos que generen metodologías transformadoras y pertinentes para el quehacer terapéutico con personas (niños, niñas, adolescentes, adultos y parejas), familias y colectivos; contribuyendo a la construcción de una perspectiva disciplinaria en Trabajo Social Clínico o en la profesión a fin, que contemple un amplio marco reflexivo de la realidad social y que posibilite un trabajo clínico crítico latinoamericano, éticamente colaborativo, respetuoso, transparente y sensible al género, a la diversidad cultural, étnica y sociopolítica.

### ***Objetivos Específicos del Programa:***

- Formar clínicamente y preferentemente a trabajadores/as sociales o asistentes sociales u otras profesiones del ámbito terapéutico, con la finalidad promover una práctica contemporánea del quehacer clínico crítico y latinoamericano, la cual considere los cambios sociales en materia de salud mental y problemáticas psicosociales que impactan a las personas, familias y colectivos.
- Desarrollar prácticas terapéuticas transversales y contemporáneas bajo perspectivas que involucren el aumento del bienestar subjetivo, de la calidad de vida y de la justicia social en los diversos sistemas humanos.
- Asesorar y supervisar clínicamente a profesionales del Trabajo Social o profesiones a fines, para desplegar herramientas de práctica informadas por la vanguardia actual en conocimientos del Trabajo Social Clínico Contemporáneo, con la intención de crear metodologías de práctica clínica crítica pertinentes a la realidad social, cultural y política del país respectivo.

### **PERFIL DE EGRESO DEL PROGRAMA**

El egresado de este instituto a través de sus programas de formación avanzada es un profesional con conocimientos clínicos críticos, quién mantiene una mirada disciplinaria especializada del Trabajo Social Clínico Crítico Latinoamericano y con sólidos fundamentos para una práctica terapéutica contemporánea que promueve el cambio y el empoderamiento, la cohesión social, y el fortalecimiento y la liberación de las personas. Todo esto desde una perspectiva emancipadora, que busca apoyar diversas prácticas clínicas que tienen por objeto incrementar la esperanza, la autoestima de la población y su potencial de habilidades y conocimientos que contribuyan a enfrentar y desafiar las dinámicas de poder opresivas y las fuentes estructurales de la injusticia, incorporando así una coherencia epistemológica y paradigmática respecto a un quehacer terapéutico ético-político que considera los aspectos micro-macro y subjetivos en mutua relación, co-construcción e influencia. tivo está en la adquisición de formas de práctica terapéutica contemporánea para el trabajo clínico con personas (NNA, Adultos y Parejas), familias y colectivos, lo cual le proporcionará elementos y prácticas para afrontar diversos desafíos en temas especializados del quehacer terapéutico con la fin-

DIPLOMADO INTERNACIONAL EN TRABAJO SOCIAL CLÍNICO

*Para una práctica terapéutica contemporánea con personas, familias y colectivos*

VI Versión - 2025

alidad de realizar prácticas directas de dichos saberes con diversos sistemas humanos. La formación adquirida contribuye a su ejercicio profesional en instituciones del sector público y privado, como también para el ejercicio libre de la profesión.

## CERTIFICACIÓN

El diploma que se entregará estará certificado por el Instituto Chileno de Trabajo Social Clínico.

## DIRIGIDO A

Personas que preferentemente posean el título profesional de Trabajador y/o Asistente Social (con 10 semestres académicos), deseablemente se espera que tengan en posesión el grado académico de Licenciado en Trabajo Social o en la disciplina respectiva. También podrán postular otras profesiones universitarias (con 10 semestres) vinculadas a la salud mental (Psicólogos, Psiquiatras, Terapeutas Ocupaciones, Enfermeras, etc). No obstante, se dispondrá de un cupo limitado para estas profesiones afines y sus antecedentes serán evaluados por el Comité Evaluador Interno de Postulación del Instituto Chileno de Trabajo Social Clínico para ver si son atingentes a nuestro programa.

Si tiene dudas respecto de si puede o no participar, por favor escriba a: **instituto@ichtsc.com**

## MODALIDAD

La modalidad de este diplomado en esta versión 2025 será ONLINE, debido a que se busca priorizar el acceso oportuno a colegas de distintas regiones del país y a colegas de otros países de Latinoamérica o Afines. La modalidad es semestral, siendo el primer semestre de Marzo hasta Junio y el segundo semestre de Agosto hasta Diciembre. Cada semestre contiene 3 asignaturas, las cuales se dictan a través de plataforma virtual –Moodle–, como también por clases en formato online en tiempo real (sincrónicas) a través del software Zoom. El horario de clases frecuente en tiempo real es cada 15 días, y se dictan las clases los siguientes días: lunes y miércoles (desde las 19:00 pm hasta 10:00 pm) y sábados de 10:00 am hasta 13.00 pm. Algunas clases, principalmente las internacionales son en formato de jornadas clínicas internacionales que tienen contenidos temáticos especializados en Trabajo Social Clínico.

DIPLOMADO INTERNACIONAL EN TRABAJO SOCIAL CLÍNICO  
*Para una práctica terapéutica contemporánea con personas, familias y colectivos*  
VI Versión - 2025

## HORAS DEL PROGRAMA

Las horas del programa académico están distribuidas del siguiente modo:

### Horas Online Sincrónicas:

- Clases Online en tiempo real nacionales (126 hrs)
- Clases Online en tiempo real por Invitado/as Internacional/es (36 hrs)
- Preparación de trabajos de evaluación de asignaturas, supervisión clínica y otras actividades terapéuticas formativas (122 hrs)

### Horas Online Asincrónicas:

- Lecturas Obligatorias (122 hrs)
- Actividades evaluativas generales (124 hrs)

Total horas de clases directas: 162

Total horas no presenciales: 368

TOTAL HORAS DIPLOMADO: 530 horas pedagógicas.

## REQUISITOS OBLIGATORIOS PARA TÉCNOLÓGICOS PARA CURSAR EL PROGRAMA

- Poseer una conexión de banda ancha compatible con Zoom
- Tener un computador con videocámara y audio de micrófono en óptimo funcionamiento
- Mantener un computador que sea compatible con conexión estable de internet y software que permitan un óptimo uso de redes informáticas y apoyo académico digital

## REQUISITO PARA OBTENER EL DIPLOMA

- Haber asistido al 85% de las actividades electivas presenciales (solo pueden faltar 3 veces con razones debidamente justificadas).
- Participación del 100% en actividades en plataforma digital.
- Aprobar todas las evaluaciones del programa según asignatura.
- Aprobar todas las asignaturas del programa con un mínimo de nota 4.0.
- Haber pagado las mensualidades del programa en su totalidad.
- Asistir a todas las Jornada Clínicas Internacionales
- Realizar todas las evaluaciones docentes, de los módulos respectivos y del diplomado en general.

DIPLOMADO INTERNACIONAL EN TRABAJO SOCIAL CLÍNICO

*Para una práctica terapéutica contemporánea con personas, familias y colectivos*

VI Versión - 2025



## REQUISITOS PARA POSTULAR

- **I ETAPA:** Adjuntar documentos profesionales solicitados en cada ítem respectivo. y Completar el formulario de postulación: <https://forms.gle/CuUTv43gdKRX4CYW9>
- **II ETAPA:** Una vez seleccionado, se realiza entrevista de postulación vía Skype o Zoom y/o videollamada (gmail) con miembros del Equipo Evaluador del Instituto. (Solo aplica para postulantes hasta el 05 de marzo, si cumplen con los requisitos anteriores, pasaran a la siguiente etapa.
- **III ETAPA:** Una vez aprobado todos los requisitos anteriores se aceptará la inscripción en el programa y se enviará una carta de aceptación para regularizar su matrícula en el programa.
- **IV ETAPA (FINAL):** Inscripción formal y regularización de la matrícula de acuerdo a las fechas de convocatoria respectiva.

## ARANCEL Y MATRÍCULA

Matricula \$100.000.- CLP (Solo residentes en Chile)

Inscripción Formal Internacional solo extranjeros \$200 USD (Dólares Americanos)

Arancel \$1.700.000.- CLP (General)

Arancel Internacional \$2000 USD (Dólares Americanos)

## BENEFICIOS POR CONVOCATORIA

- **Arancel Especial (Lanzamiento):** 1.400.000.- CLP (Solo para quienes postulen y se matriculen entre el 01 de Agosto hasta el 31 de Octubre del 2024)
- **Arancel Especial I:** 1.500.000.- CLP (Solo para quienes postulen y se matriculen entre el 01 de noviembre al 31 diciembre del 2024)
- **Arancel Especial II:** 1.550.000.- CLP (Solo para quienes postulen y se matriculen entre el 1 de Enero hasta el 28 de Febrero 2025)
- **Arancel Especial III:** \$1.450.000.- CLP (Convenios Especiales)
- **Arancel Especial Internacional Lanzamiento:** 1400.- USD (Solo para quienes postulen y se matriculen entre el 01 de Agosto hasta el 30 de Agosto del 2024)
- **Arancel Especial Internacional I:** 1500.- USD (Solo para quienes postulen y se matriculen entre el 01 de septiembre al 31 diciembre del 2024)
- **Arancel Especial Internacional II:** 1700.- USD (Solo para quienes postulen y se matriculen entre el 1 de Enero hasta el 28 de Febrero 2025)
- **Arancel con Convenio Internacional:** \$1700 USD (Dólares Americanos)
- **Arancel Especial egresados Diplomado en Trabajo Social Clínico UES, ATSES y IChTSC (2023):** 1000 USD (Dólares Americanos)

DIPLOMADO INTERNACIONAL EN TRABAJO SOCIAL CLÍNICO

*Para una práctica terapéutica contemporánea con personas, familias y colectivos*

VI Versión - 2025

**DIPLOMADO INTERNACIONAL EN TRABAJO SOCIAL CLÍNICO:**  
*PARA UNA PRÁCTICA TERAPÉUTICA CONTEMPORÁNEA CON PERSONAS, FAMILIAS Y COLECTIVOS*

2025 – Versión VI

162 horas directas online / 368 horas asincrónicas = 530 horas diplomado

PRIMER SEMESTRE	SEGUNDO SEMESTRE
FUNDAMENTOS DEL TRABAJO SOCIAL CLÍNICO: EPISTEMOLOGÍA, HISTORIA Y CONTEXTOS	SUPERVISIÓN CLÍNICA Y TEMÁTICAS EMERGENTES EN TRABAJO SOCIAL CLÍNICO
TEORÍA Y CLÍNICA CONTEMPORÁNEA I: TRABAJO SOCIAL CLÍNICO CON NIÑOS, NIÑAS, ADOLESCENTES Y SUS FAMILIAS	TEORÍA Y CLÍNICA CONTEMPORÁNEA II: TRABAJO SOCIAL CLÍNICO CON ADULTOS, PAREJAS Y COLECTIVOS
PROCESOS Y METODOLOGÍAS PARA LA PRÁCTICA CLÍNICA CRÍTICA EN TRABAJO SOCIAL CLÍNICO LATINOAMERICANO	PROCESOS Y METODOLOGÍAS PARA LA PRÁCTICA CLÍNICA CRÍTICA II Y PERSPECTIVAS TERAPÉUTICAS CONTEMPORÁNEAS EN TRABAJO SOCIAL CLÍNICO

DIPLOMADO INTERNACIONAL EN TRABAJO SOCIAL CLÍNICO

*Para una práctica terapéutica contemporánea con personas, familias y colectivos*  
VI Versión - 2025

## CONDICIONES

- Si se realiza un pago al contado del arancel, se aplicará un descuento del 10% al arancel general (no aplica si cumple con condiciones anteriores, tampoco es compatible con los otros descuentos, esto significa, no se hace descuento sobre el descuento).
- Podrá otorgarse un beneficio de pago en cuotas con un máximo de 10 cuotas mediante cheques o pagaré de garantía.
- El arancel especial es válido solo para las personas que postulen y se matriculen efectivamente en los tiempos de la convocatoria respectiva. Posterior a esa fecha el beneficio dejará de existir. Este arancel no es compatible con otros descuentos.
- Si es una empresa y/o institución quién paga el arancel no se aplican descuentos o beneficios, por lo cual implica que se debe pagar el arancel general. Nuestros beneficios van en apoyo a estudiantes que realizan los pagos directamente desde su económica personal y/o a la existencia de convenios formales existentes con nuestras instituciones asociadas.
- Si la persona seleccionada en el programa se matricula, disponible de 3 meses antes del comienzo del diplomado para realizar el proceso de deserción del programa. Si lo hace 3 meses antes se devuelve el 100% de matrícula, si lo hace 2 meses antes el 50%. Si lo hace un 30 días antes y/o semanas o días antes del comienzo, no hay devolución de la matrícula.
- Las personas egresadas del Diplomado en Trabajo Social Clínico, versión I, 2023 impartido por la Universidad de El Salvador, la Asociación de Trabajadores Sociales y el Instituto Chileno de Trabajo Social Clínico. Tienen el beneficio otorgado por el IChTSC a la formación continua de nuestro programa de Diplomado Internacional en Trabajo Social Clínico: Para una práctica terapéutica contemporánea con personas, familias y colectivos, versión 5 del 2024, obteniendo una convalidación de 12 clases del programa respectivo en diferentes asignaturas, por lo que tendrán un calendario adaptado, más información en la entrevista de postulación.

DIPLOMADO INTERNACIONAL EN TRABAJO SOCIAL CLÍNICO

*Para una práctica terapéutica contemporánea con personas, familias y colectivos*

VI Versión - 2025

ASIGNATURA	DESCRIPCIÓN GENERAL
<p>FUNDAMENTOS DEL TRABAJO SOCIAL CLÍNICO: EPISTEMOLOGÍA, HISTORIA Y CONTEXTOS</p>	<p>La presente asignatura explora de manera profunda las bases teóricas y epistemológicas que fundamentan el Trabajo Social Clínico, indagando en sus aspectos históricos, políticos y disciplinarios que lo justifican en la sociedad actual. Se realiza un análisis de sus antecedentes historiográficos y genealógicos que sostienen su identidad especializada, desarrollando los principales argumentos locales e internacionales. Además, se detallan sus principales características éticas-políticas y el paradigma contemporáneo que lo define según la realidad latinoamericana, pero incorporando una mirada global.</p>
<p>PROCESOS Y METODOLOGÍAS PARA LA PRÁCTICA CLÍNICA CRÍTICA EN TRABAJO SOCIAL CLÍNICO LATINOAMERICANO</p>	<p>Esta asignatura se caracteriza por entregar los antecedentes, filosóficos, prácticos y operativos del quehacer clínico en el Trabajo Social. Su núcleo principal está dedicado al desarrollo del pensamiento clínico y de las habilidades terapéuticas elementales desde una perspectiva contemporánea y latinoamericana. Los principales ejes están enfocados a los roles, objetivos, principios y éticas involucradas para el desarrollo clínico de un quehacer terapéutico contemporáneo desde el Trabajo Social Clínico Crítico Latinoamericano, el cual pueda dar respuestas a los diversos sistemas humanos y escenarios de práctica.</p>
<p>TEORÍA Y CLÍNICA CONTEMPORÁNEA I: TRABAJO SOCIAL CLÍNICO CON NIÑOS, NIÑAS, ADOLESCENTES Y SUS FAMILIAS</p>	<p>En esta asignatura se abordan esencialmente las principales teorías y prácticas clínicas contemporáneas para el trabajo terapéutico con la población infanto-juvenil y sus familias. Se hace una revisión sobre la salud mental infanto-juvenil y las principales dificultades relacionales actuales en este campo y sus principales problemáticas psicosociales en la sociedad contemporánea. Posteriormente se revisan los enfoques principales de práctica específicas, tales como: theraplay, terapia vincular, terapia narrativa, terapia centrada en los niños y niñas, la terapia de juegos, y finalmente, la terapia familiar centrada en adolescentes. La intención es conocer e introducirse a las formas contemporáneas de contemplar y de trabajar con dicha población de forma especializada desde el Trabajo Social Clínico.</p>

DIPLOMADO INTERNACIONAL EN TRABAJO SOCIAL CLÍNICO

*Para una práctica terapéutica contemporánea con personas, familias y colectivos*

VI Versión - 2025

## ASIGNATURA

## DESCRIPCIÓN GENERAL

### PROCESOS Y METODOLOGÍAS PARA LA PRÁCTICA CLÍNICA CRÍTICA II Y PERSPECTIVAS TERAPÉUTICAS CONTEMPORÁNEAS EN TRABAJO SOCIAL CLÍNICO

En esta asignatura se analiza y se revisan las principales terapias y prácticas terapéuticas vinculadas a un paradigma posmoderno, postestructural y de tercer orden. Además se caracteriza por profundizar en los antecedentes filosóficos, prácticos y operativos del quehacer clínico crítico para un Trabajo Social Clínico Crítico Latinoamericano. En este sentido, se realiza una contextualización de las implicancias de las terapias contemporáneas en nuestra sociedad actual y se realizan aproximaciones que puedan dar cuenta de una visión integradora que posibilite el cambio social y la justicia terapéutica en los diversos escenarios del Trabajo Social Clínico. Aquí se revisan los enfoques principales de práctica, tales como: práctica dialógica, terapia narrativa informada por el trauma, diálogos abiertos y anticipatorios, la terapia colaborativa basada en fortalezas centrada en soluciones, y la terapia conversacional-colaborativa.

### SUPERVISIÓN CLÍNICA Y TEMÁTICAS EMERGENTES EN TRABAJO SOCIAL CLÍNICO

Esta asignatura consiste en generar procesos experienciales de supervisión clínica desde perspectivas críticas contemporáneas, mientras que por otro lado, explora en los temas emergentes en la práctica contemporánea del Trabajo Social Clínico, considerando aspectos prioritarios temáticos en América Latina. Es así como, se entregan los elementos más relevantes en investigación y práctica; además de, otorgar un espacio de supervisión clínica que está centrado en la persona del terapeuta como en los aspectos esenciales del quehacer clínico supervisado. De acuerdo a la realidad de los y las profesionales que trabajan en la atención directa, la posibilidad de que su trabajo pueda ser atingente y atento a las necesidades de las personas que atienden, dependerá en gran medida de la posibilidad de mantener supervisiones clínicas que puedan ser un antídoto contra el desgaste por empatía y la traumatización secundaria o vicaria. Es así como se indagan los componentes de la supervisión clínica, potenciando el trabajo personal-biográfico y la oportunidad del análisis clínico de casos. Por último, se profundiza en la propuesta de supervisión clínica del Instituto Chileno de Trabajo Social Clínico.

## DIPLOMADO INTERNACIONAL EN TRABAJO SOCIAL CLÍNICO

*Para una práctica terapéutica contemporánea con personas, familias y colectivos*  
VI Versión - 2025

## ASIGNATURA

## DESCRIPCIÓN GENERAL

TEORÍA Y CLÍNICA CONTEMPORÁNEA II: TRABAJO SOCIAL CLÍNICO CON ADULTOS, PAREJAS Y COLECTIVOS

En esta asignatura se abordan a modo general las principales teorías y prácticas clínicas críticas contemporáneas en el Trabajo Social Clínico con Adultos, Parejas y Colectivos. Se hace una revisión sobre problemáticas emergentes de interés clínico relevante, tales como la violencia política, el género, el racismo, la migración u otros fenómenos sociales actuales. Posteriormente se revisan los enfoques principales de práctica clínica, tales como: la terapia narrativa, prácticas informada por el trauma, la psicoterapia y práctica dialógica, perspectivas integrativas u otras terapias relacionales contemporáneas colectivas. En este módulo se revisan específicamente las problemáticas de la población adulta (personas y parejas) y colectivos (grupos y comunidad).

DIPLOMADO INTERNACIONAL EN TRABAJO SOCIAL CLÍNICO

*Para una práctica terapéutica contemporánea con personas, familias y colectivos*

VI Versión - 2025

CRONOGRAMA: I SEMESTRE

MES	ASIGNATURA	TEMÁTICA DE CLASE	FECHA Y HORARIO	PROFESOR
MARZO		<ul style="list-style-type: none"> <li>◦ Bienvenida al Diplomado Internacional en Trabajo Social Clínico por directores</li> </ul>	Viernes 07 de Marzo 19:00 a 22:00 pm	Equipo IChTSC
	FUNDAMENTOS DEL TRABAJO SOCIAL CLÍNICO: EPISTEMOLOGÍA, HISTORIA Y CONTEXTOS	<ul style="list-style-type: none"> <li>◦ ¿Qué es lo clínico? Nociones y Conceptualizaciones para la práctica clínica en el Trabajo Social.</li> </ul>	Miércoles 12 de Marzo 19:00 a 22:00 pm	Mg. Diego Reyes Barría
		<ul style="list-style-type: none"> <li>◦ Personajes, Historia y Contextos Globales: Una panorámica teórica e histórica del Trabajo Social Clínico</li> </ul>	Lunes 17 de Marzo 19:00 a 22:00 pm	Mg. Diego Reyes Barría
	PROCESOS Y METODOLOGÍAS PARA LA PRÁCTICA CLÍNICA CRÍTICA EN TRABAJO SOCIAL CLÍNICO LATINOAMERICANO	<ul style="list-style-type: none"> <li>◦ Práctica Clínica Contemporánea y Posición Crítica Reflexiva del Profesional</li> </ul>	Jueves 13 de Marzo (Excepcional) 19:00 a 22:00 pm	MSW. Paola Grandón Zerega
<ul style="list-style-type: none"> <li>◦ Roles, Funciones y prácticas de los trabajadores sociales clínicos contemporáneos: Metodologías operativas para la construcción de prácticas clínicas.</li> </ul>		Miércoles 19 de Marzo 19:00 a 22:00 pm	MSW. Paola Grandón Zerega	
TEORÍA Y CLÍNICA CONTEMPORÁNEA I: TRABAJO SOCIAL CLÍNICO CON NIÑOS, NIÑAS, ADOLESCENTES Y SUS FAMILIAS	<ul style="list-style-type: none"> <li>◦ Fundamentos para un Trabajo Social Clínico con niños, niñas, adolescentes y sus familias: Perspectivas Deconstructivas sobre la Infancia y Juventud.</li> </ul>	Sábado 15 de Marzo 10:00 a 13:00 pm	MSW. Paola Grandón Zerega	
	<ul style="list-style-type: none"> <li>◦ Principios Generales del Trabajo Social Clínico con Niños, Niñas, Adolescentes y sus Familias.</li> </ul>	Sábado 22 de Marzo 10:00 a 13:00 pm	Mg. Diego Reyes Barría	

CRONOGRAMA: I SEMESTRE

MES	ASIGNATURA	TEMÁTICA DE CLASE	FECHA Y HORARIO	PROFESOR
ABRIL	FUNDAMENTOS DEL TRABAJO SOCIAL CLÍNICO: EPISTEMOLOGÍA, HISTORIA Y CONTEXTOS	◦ Trabajo Social Clínico en Chile: Historia, Desafíos y Esperanzas.	Lunes 07 de Abril 19:00 a 22:00 pm	Mg. Diego Reyes Barría
		◦ Trabajo Social Clínico Internacional y Latinoamericano: Una revisión Global	Lunes 21 de Abril 19:00 a 22:00 pm	MSW. Paola Grandón Zerega
	PROCESOS Y METODOLOGÍAS PARA LA PRÁCTICA CLÍNICA CRÍTICA EN TRABAJO SOCIAL CLÍNICO LATINOAMERICANO	• Enfoques Transversales del Trabajo Social Clínico Latinoamericano: La Práctica Antiopresiva	Miércoles 09 de Abril 19:00 a 22:00 pm	MSW. Paola Grandón Zerega
		• Enfoques Transversales del Trabajo Social Clínico Latinoamericano: La Clínica Feminista e informada por el Género	Miércoles 23 de Abril 19:00 a 22:00 pm	Mg. Johanna Ramírez Mellado
	TEORÍA Y CLÍNICA CONTEMPORÁNEA I: TRABAJO SOCIAL CLÍNICO CON NIÑOS, NIÑAS, ADOLESCENTES Y SUS FAMILIAS	• Práctica Terapéutica Específica I: Theraplay	Sábado 12 de Abril 10:00 a 13:00 pm	Mg. Estephanie Cruz Catalán
		• Práctica Terapéutica Específica II: Terapia Vincular entre los niños, niñas, adolescentes y familias	Sábado 26 de Abril 10:00 a 13:00 pm	Mg. Estephanie Cruz Catalán



**CRONOGRAMA: I SEMESTRE**

MES	ASIGNATURA	TEMÁTICA DE CLASE	FECHA Y HORARIO	PROFESOR
MAYO	FUNDAMENTOS DEL TRABAJO SOCIAL CLÍNICO: EPISTEMOLOGÍA, HISTORIA Y CONTEXTOS:	<ul style="list-style-type: none"> <li>3 héroes y Heroínas del Trabajo Social Clínico (Seminario Internacional)</li> </ul>	Lunes 05 de Mayo 19:00 a 22:00 pm	LCSW , MSW. Joel Kanter (ESTADOS UNIDOS)
		<ul style="list-style-type: none"> <li>Poder, Salud Mental y Sociedad: Hacia un Trabajo Social Clínico Latinoamericano</li> </ul>	Lunes 19 de Mayo 19:00 a 22:00 pm	Mg. Diego Reyes Barría
	PROCESOS Y METODOLOGÍAS PARA LA PRÁCTICA CLÍNICA CRÍTICA EN TRABAJO SOCIAL CLÍNICO LATINOAMERICANO:	<ul style="list-style-type: none"> <li>Enfoques Transversales del Trabajo Social Clínico Latinoamericano: La Práctica Narrativa</li> </ul>	Miércoles 07 de Mayo 19:00 a 22:00 pm	Mg. Diego Reyes Barría
		<ul style="list-style-type: none"> <li>Enfoques Transversales del Trabajo Social Clínico Latinoamericano: Práctica Informada por el Trauma</li> </ul>	Jueves 22 de Mayo 19:00 a 22:00 pm (Excepcional)	MSW. Paola Grandón Zerega
	TEORÍA Y CLÍNICA CONTEMPORÁNEA I: TRABAJO SOCIAL CLÍNICO CON NIÑOS, NIÑAS, ADOLESCENTES Y SUS FAMILIAS	<ul style="list-style-type: none"> <li>Terapia Narrativa con Niños, Niñas y sus Familias</li> </ul>	Sábado 10 de Mayo 10:00 a 13:00 pm	Mg. Diego Reyes Barría
		<ul style="list-style-type: none"> <li>Terapia Familiar y Adolescencia: Una mirada narrativa y anti-opresiva para el Trabajo Social Clínico</li> </ul>	Sábado 24 de Mayo 10:00 a 13:00 pm	Mg. Diego Reyes Barría

CRONOGRAMA: I SEMESTRE

MES	ASIGNATURA	TEMÁTICA DE CLASE	FECHA Y HORARIO	PROFESOR
JUNIO	FUNDAMENTOS DEL TRABAJO SOCIAL CLÍNICO: EPISTEMOLOGÍA, HISTORIA Y CONTEXTOS:	<ul style="list-style-type: none"> <li>Género, Poder y Opresión: Un análisis crítico sobre la salud mental de las mujeres y disidencias sexuales en América Latina.</li> <li>Perspectivas de Fortaleza y de Empoderamiento en el Trabajo Social Clínico</li> </ul>	<p>Lunes 02 de Junio 19:00 a 22:00 pm</p> <p>Lunes 16 de Junio 19:00 a 22:00 pm</p>	<p>Mg. Johanna Ramírez Mellado</p> <p>MSW. Paola Grandón Zerega</p>
	PROCESOS Y METODOLOGÍAS PARA LA PRÁCTICA CLÍNICA CRÍTICA EN TRABAJO SOCIAL CLÍNICO LATINOAMERICANO:	<ul style="list-style-type: none"> <li>La relación terapéutica en el Trabajo Social Clínico</li> <li>La entrevista clínica en el Trabajo Social: Hacia una práctica contemporánea del conversar liberador</li> </ul>	<p>Miércoles 04 de Junio 19:00 a 22:00 pm</p> <p>Miércoles 18 de Junio 19:00 a 22:00 pm</p>	<p>MSW. Paola Grandón Zerega</p> <p>Mg. Diego Reyes Barría</p>
	TEORÍA Y CLÍNICA CONTEMPORÁNEA I: TRABAJO SOCIAL CLÍNICO CON NIÑOS, NIÑAS, ADOLESCENTES Y SUS FAMILIAS	<ul style="list-style-type: none"> <li>Práctica Informada por el Trauma con Niños, Niñas, Adolescentes y sus Familias: Nuevos Desafíos en la Protección Especializada.</li> <li>Terapia de Juego centrado en niños y niñas</li> </ul>	<p>Sábado 07 de Junio 10:00 a 13:00 pm</p> <p>Sábado 21 de Junio 10:00 a 13:00 pm</p>	<p>Mg. Rosa Barría Segovia</p> <p>Dra. Zulmarie Hernández Bello</p>

CRONOGRAMA: II SEMESTRE

MES	ASIGNATURA	TEMÁTICA DE CLASE	FECHA Y HORARIO	PROFESOR
AGOSTO	SUPERVISIÓN CLÍNICA Y TEMÁTICAS EMERGEN- TES EN TRABAJO SOCIAL CLÍNICO:	<ul style="list-style-type: none"> <li>Una Panorámica General de la Supervisión en Trabajo Social Clínico</li> <li>La Persona del Terapeuta: Una piedra angular en la supervisión clínica y en el trabajo terapéutico</li> </ul>	<p>Lunes 04 de Agosto 19:00 a 22:00 pm</p> <p>Lunes 18 Agosto 19:00 a 22:00 pm</p>	<p>Mg. Diego Reyes Barría MSW. Paola Grandón Zerega</p> <p>Mg. Diego Reyes Barría</p>
	TEORÍA Y CLÍNICA CONTEMPORÁNEA II: TRABAJO SOCIAL CLÍNICO CON ADULTOS, PAREJAS Y COLECTIVOS	<ul style="list-style-type: none"> <li>Perspectivas clínicas contemporáneas en trabajo social clínico y las relaciones con la salud mental contemporánea: terapia familiar posmoderna y otras prácticas clínicas actuales</li> <li>Terapia de Parejas: Aspectos Generales y Respuestas Cotidianas. (Seminario Internacional)</li> </ul>	<p>Miércoles 06 de Agosto 19:00 a 22:00 pm</p> <p>Sábado 23 de Agosto 10:00 a 13:00 pm</p>	<p>Mg. Diego Reyes Barría</p> <p>MSc. Katherine Atenas Valdés</p>
	PROCESOS Y METODOLOGÍAS PARA LA PRÁCTICA CLÍNICA CRÍTICA II Y PERSPECTIVAS TERAPÉUTICAS CONTEMPORÁNEAS EN TRABAJO SOCIAL CLÍNICO	<ul style="list-style-type: none"> <li>Visita Domiciliaria con fines terapéuticos: Una revisión a nuestros verdaderos orígenes.</li> <li>Evaluación Clínica Integral y Habilidades Avanzadas de Entrevista Terapéutica: Taller Intensivo para Trabajadores y Trabajadoras Sociales Clínicas.</li> </ul>	<p>Sábado 9 de Agosto 10:00 a 13:00 pm</p> <p>Miércoles 20 de Agosto 19:00 a 22:00 pm</p>	<p>Mg. Mauricio Díaz Valdés</p> <p>MSW. Paola Grandón Zerega</p>

**CRONOGRAMA: II SEMESTRE**

MES	ASIGNATURA	TEMÁTICA DE CLASE	FECHA Y HORARIO	PROFESOR
SEPTIEMBRE	SUPERVISIÓN CLÍNICA Y TEMÁTICAS EMERGEN- TES EN TRABAJO SOCIAL CLÍNICO:	<ul style="list-style-type: none"> <li>Burnout, Estrés Moral, Desgaste por empatía, Traumatización secundaria-vicaria y Supervisión Clínica</li> <li>Mujeres y Adicciones: Respuestas a experiencias traumáticas vinculadas al consumo problemático.</li> </ul>	<p>Lunes 08 de Septiembre 19:00 a 22:00 pm</p> <p>Lunes 22 de Septiembre 19:00 pm hasta 22:00 pm</p>	<p>Mg. María Soledad Latorre</p> <p>MSW. Paola Grandón Zerega</p>
	TEORÍA Y CLÍNICA CONTEMPORÁNEA II: TRABAJO SOCIAL CLÍNICO CON ADULTOS, PAREJAS Y COLECTIVOS	<ul style="list-style-type: none"> <li>Análisis de la Familia en la Sociedad Contemporánea: Implicancias clínicas, relacionales y sociales</li> <li>Prácticas Colectivas en Trabajo Social Clínico: Una perspectiva narrativa</li> </ul>	<p>Miércoles 10 de Septiembre 19:00 a 22:00 pm</p> <p>Miércoles 24 de Septiembre 19:00 a 22:00 pm</p>	<p>Mg. Estephanie Cruz Catalán</p> <p>MSW. Paola Grandón Zerega y PhD. David Denborough</p>
	PROCESOS Y METODOLOGÍAS PARA LA PRÁCTICA CLÍNICA CRÍTICA II Y PERSPECTIVAS TERAPÉUTICAS CONTEMPORÁNEAS EN TRABAJO SOCIAL CLÍNICO	<ul style="list-style-type: none"> <li>Terapia Sexual: Aspectos Centrales y Tématicas Cotidianas. (Seminario Internacional)</li> <li>Terapia Colaborativa Centrada en Soluciones y basada en Fortalezas</li> </ul>	<p>Sábado 13 de Septiembre 10:00 a 13:00 pm</p> <p>Sábado 27 de Septiembre 10:00 a 13:00 pm</p>	<p>MSc. Katherine Atenas Valdés</p> <p>MSW. Paola Grandón Zerega</p>

CRONOGRAMA: II SEMESTRE

MES	ASIGNATURA	TEMÁTICA DE CLASE	FECHA Y HORARIO	PROFESOR
OCTUBRE	SUPERVISIÓN CLÍNICA Y TEMÁTICAS EMERGEN- TES EN TRABAJO SOCIAL CLÍNICO:	<ul style="list-style-type: none"> <li>Taller de Supervisión Clínica I</li> <li>Taller de Supervisión Clínica II</li> </ul>	Fechas por Determinar	Staff IChTSC
	TEORÍA Y CLÍNICA CONTEMPORÁNEA II: TRABAJO SOCIAL CLÍNICO CON ADUL- TOS, PAREJAS Y COLEC- TIVOS	<ul style="list-style-type: none"> <li>Terapia Narrativa con Adultos y Familias: Una invitación a las conversaciones de re-autoría</li> </ul>	Miércoles 08 de Octubre 19:00 a 22:00 pm	Mg. Diego Reyes Barría
		<ul style="list-style-type: none"> <li>Terapia Narrativa de Parejas: Sexualidad/Rup- turas y Encuentros (Seminario Internacional)</li> </ul>	Miércoles 22 de Octubre 19:00 a 22:00 pm	MSW. Jill Freedman
PROCESOS Y METODO- LOGÍAS PARA LA PRÁC- TICA CLÍNICA CRÍTICA II Y PERSPECTIVAS TERA- PÉUTICAS CONTEMPO- RÁNEAS EN TRABAJO SOCIAL CLÍNICO	<ul style="list-style-type: none"> <li>Terapia Conversacional y Colaborativa</li> </ul>	Sábado 11 de Octubre 19:00 a 22:00 pm	Mg. Johanna Ramírez Mellado	
	<ul style="list-style-type: none"> <li>Práctica y Psicoterapia Dialógica</li> </ul>	Sábado 25 de Octubre 10:00 a 13:00 pm	Mg. Johanna Ramírez Mellado	

CRONOGRAMA: I I SEMESTRE

MES	ASIGNATURA	TEMÁTICA DE CLASE	FECHA Y HORARIO	PROFESOR
NOVIEMBRE	SUPERVISIÓN CLÍNICA Y TEMÁTICAS EMERGEN- TES EN TRABAJO SOCIAL CLÍNICO:	<ul style="list-style-type: none"> <li>Taller de Supervisión Clínica III</li> <li>Trabajo Social Clínico en Diversidad Afectivo Sexual y de Género: Abordajes Clínicos, Sociales y Políticos.</li> </ul>	<p>Por confirmar</p> <p>Sábado 22 de Noviembre 10:00 a 22:00</p>	<p>Staff IChTSC</p> <p>Dr. Jonathan Regalado Piñero</p>
	TEORÍA Y CLÍNICA CONTEMPORÁNEA II: TRABAJO SOCIAL CLÍNICO CON ADULTOS, PAREJAS Y COLECTIVOS	<ul style="list-style-type: none"> <li>Práctica Informada por el Trauma: Aspectos Neurobiológicas y Relacionales en el Trabajo con Adultos</li> </ul>	<p>Miércoles 05 de Noviembre 19:00 a 22:00 pm</p>	<p>MSW. Paola Grandón Zerega</p>
		<ul style="list-style-type: none"> <li>Prácticas Integrativas Informadas por el Trauma</li> </ul>	<p>Miércoles 19 de Noviembre 19:00 a 22:00 pm</p>	<p>MSW. Paola Grandón Zerega</p>
PROCESOS Y METODOLOGÍAS PARA LA PRÁCTICA CLÍNICA CRÍTICA II Y PERSPECTIVAS TERAPÉUTICAS CONTEMPORÁNEAS EN TRABAJO SOCIAL CLÍNICO	<ul style="list-style-type: none"> <li>Diálogos Abiertos y Trabajo Social Clínico</li> </ul>	<p>Sábado 08 de Noviembre 10:00 a 13:00 pm</p>	<p>Mg. Johanna Ramírez Mellado</p>	
	<ul style="list-style-type: none"> <li>Diálogos Anticipatorios y Trabajo Social Clínico.</li> </ul>	<p>Lunes 17 de Noviembre 19:00 a 13:00 pm</p>	<p>Mg. Johanna Ramírez Mellado</p>	

CRONOGRAMA: II SEMESTRE

MES	ASIGNATURA	TEMATICA DE CLASE	FECHA Y HORARIO	PROFESOR
DICIEMBRE	SUPERVISIÓN CLÍNICA Y TEMÁTICAS EMERGENTES EN TRABAJO SOCIAL CLÍNICO:	<ul style="list-style-type: none"> <li>Trabajo Social Clínico y Terapias Afirmativas: Una mirada Antiopresiva, Latinoamericana y Decolonial para la Práctica Terapéutica Crítica con la población LGBTQ+.</li> <li>Cierre y Evaluación del Diplomado</li> </ul>	<p>Lunes 01 de Diciembre 19:00 a 22:00 pm</p> <p>Miércoles 10 de Diciembre 19:00 a 22:00 pm</p>	<p>PhD, MSW. Larry Alicea Rodríguez</p> <p>Mg. Diego Reyes Barría MSW. Paola Grandón Zerega y otros</p>
	TEORÍA Y CLÍNICA CONTEMPORÁNEA II: TRABAJO SOCIAL CLÍNICO CON ADULTOS, PAREJAS Y COLECTIVOS	<ul style="list-style-type: none"> <li>Los roles de la interseccionalidad y la posición de la humildad cultural cuando trabajamos con poblaciones diversas: Trauma, Raza y Trabajo Social Clínico.</li> <li>Cierre y Evaluación del Diplomado</li> </ul>	<p>Miércoles 03 de Diciembre 19:00 a 22:00 pm</p> <p>Miércoles 10 de Diciembre 19:00 a 22:00 pm</p>	<p>DHL, ACSW. Gary Bailey</p> <p>Mg. Diego Reyes Barría MSW. Paola Grandón Zerega y otros</p>
	PROCESOS Y METODOLOGÍAS PARA LA PRÁCTICA CLÍNICA CRÍTICA II Y PERSPECTIVAS TERAPÉUTICAS CONTEMPORÁNEAS EN TRABAJO SOCIAL CLÍNICO	<ul style="list-style-type: none"> <li>Principales Desafíos, Practicas e Innovaciones en el Trabajo Social Clínico: Una mirada desde la Clinical Social Work Association y la Sociedad Chilena de Trabajo Social Clínico</li> <li>Cierre y Evaluación del Diplomado</li> </ul>	<p>Viernes 05 de Diciembre (Excepcional)</p> <p>Miércoles 10 de Diciembre 19:00 a 22:00 pm</p>	<p>Clinical Social Work Association y Sociedad Chilena de Trabajo Social Clínico</p> <p>Mg. Diego Reyes Barría MSW. Paola Grandón Zerega y otros</p>

## EQUIPO DOCENTE

CLAUSTRO ACADÉMICO ICHTSC | 2025

### **B.Sc, BSW, MSW. E. PAOLA GRANDÓN ZEREGA**

Trabajadora Social Clínica y Psicoterapeuta de nacionalidad chilena y canadiense, formada en enfoque Crítico y Antiopresivo por York University y en Prácticas Basadas en la Evidencia por la University of Toronto en Canadá. Bachelor of Science: Major Psychology (B.Sc.) por University of Toronto, Canadá. Honors Bachelor of Social Work (BSW) con Distinción Académica por York University Canadá y Master of Social Work (MSW): Mental Health Specialization por la University of Toronto Canadá. Masters in Narrative Therapy and Community Work por University of Melbourne y el Dulwich Centre en Australia. Certificate in Traumatic Stress Studies por el Trauma Research Foundation de Estados Unidos. Certificado de Formación Intensiva de Nivel 1 y 2 en Terapia Narrativa y Trabajo Comunitario por el Dulwich Centre de Australia, institución fundada por Michel White y Cheryl White, iniciadores de la Terapia Narrativa en dicho país. Revalidación del título profesional de Asistente Social por la Universidad de Chile y Diploma de Postítulo en Estrategias de Intervención Clínica Infanto-Juvenil por la Universidad de Valparaíso. Actual miembro del Canadian Counselling and Psychotherapy Association (CCPA) y Socia Titular de la Sociedad Chilena de Trabajo Social Clínico. Ejerció como supervisora clínica, jefa de equipo y co-diseñadora del programa residencial con enfoque específico de género del Centro Jean Tweed for Women and their Families en Toronto. Hoy en día cuenta con más de 20 años de experiencia en práctica terapéutica y supervisión clínica en instituciones públicas y privadas en el área de la salud mental, consumo problemático, y abordaje de experiencias traumáticas en adultos así como también con niños, niñas y adolescentes. Además es psicoterapeuta con enfoque anti-opresivo, informado por el Trauma, centrado en la Persona, feminista y con perspectiva colaborativa y basada en fortalezas. Ha sido expositora en seminarios, conversatorios, cursos y en congresos nacionales como internacionales en materia de Trabajo Social Clínico, Salud Mental y práctica clínica contemporánea en Trabajo Social. Ha sido docente universitaria de postgrado en la Universidad Andrés Bello y de pre y postgrado en la Universidad Viña del Mar en Chile. Hoy realiza docencia en el Diplomado de Postítulo Infanto-Juvenil: Estrategias de Intervención en Clínica Infanto-Juvenil” de la Escuela de Psicología de la Universidad de Valparaíso y en el Master en Trabajo Social Clínico por la Universidad de Nebrija y el Instituto Español de Trabajo Social Clínico en España, como también en la Maestría Profesional de Trabajo Social Clínico en la Universidad Santa Paula de Costa Rica. Es fundadora, co-directora y docente del Instituto Chileno de Trabajo Social Clínico y además es parte de la Junta Directiva Editorial del Clinical Social Work Journal de Estados Unidos, como la única representante del Trabajo Social Clínico Latinoamericano para la más importante y prestigiosa revista sobre esta especialidad a nivel internacional.



DIPLOMADO INTERNACIONAL EN TRABAJO SOCIAL CLÍNICO

*Para una práctica terapéutica contemporánea con personas, familias y colectivos*

VI Versión - 2025



## MG. DIEGO REYES BARRÍA

Trabajador Social y Licenciado en Trabajo Social por la Universidad de La Frontera. Diplomado de Postítulo en Psicoterapia Sistémica y Familiar por la Universidad de Chile. Diplomado Internacional en Prácticas Narrativas: Para la Terapia y el Trabajo Comunitario por PRANAS Chile y Narrative Practices Adelaide Australia. Magíster en Psicología Clínica de Adultos: Especialización en Psicoterapia Sistémica Relacional por la Universidad de Chile. Miembro asociado a la Clinical Social Work Association de Estados Unidos (CSWA). Miembro de la American Association for Marriage and Family Therapy (AAMFT) y Socio Titular de la Sociedad Chilena de Trabajo Social Clínico (SChTSC). Actualmente cursando una actualización de postgrado en el Trauma Research Foundation en el Certificate Program in Traumatic Stress Studies de Estados Unidos. Ha realizado docencia universitaria en pre-grado y postgrado en universidades chilenas. Desde el año 2018 viene ejerciendo como Supervisor Clínico en un Programa de Reparación en Maltrato Grave y Abuso Sexual en el Sur de Chile. Ha sido expositor en diversos congresos, jornadas, encuentros, cursos, seminarios y conversatorios sobre Trabajo Social Clínico, Salud Mental y Terapia Familiar, tanto a nivel nacional como Internacional, dictando formación avanzada para instituciones gremiales, asociaciones profesionales, colectivos profesionales, universidades y otras organizaciones públicas o privadas. Se ha desempeñado como trabajador social, tanto en práctica privada como en servicios públicos de salud mental y en programas psicosociales de reparación en maltrato grave y abuso sexual con población infanto-juvenil y familiar bajo contexto proteccionista jurídico en Chile. En la actualidad es fundador, supervisor clínico, docente y co-director del Instituto Chileno de Trabajo Social Clínico. También es director de la Revista Latinoamericana de Trabajo Social Clínico, la única revista a nivel mundial en español sobre esta especialidad. Además realiza docencia internacional para maestrías en Trabajo Social Clínico en España y Costa Rica, y participa en otros programas clínicos en otros países y en Chile.



## DRA. MARÍA SOLEDAD LATORRE

Trabajadora Social y Licenciada en Trabajo Social por la Pontificia Universidad Católica de Chile. Magíster en Psicología Clínica, Estudios Sistémicos Avanzados en Familia y Pareja por la Universidad Alberto Hurtado y el Instituto Chileno de Terapia Familiar. Doctora en Psicología por la Pontificia Universidad Católica de Chile. Postítulo en Justicia, Derechos y Políticas Públicas para la Infancia y la Adolescencia de la Universidad Diego Portales, Diplomado en Estrategias de Intervención en Abuso Sexual de la Universidad Alberto Hurtado. Especialización y experiencia en temas de trauma, violencia y abuso sexual infantil. Formación narrativa por PRANAS Chile. Experiencia docente en diversos programas de pregrado y postgrado variadas universidades chilenas. Se ha desempeñado como trabajadora social y directora en programas de Reparación en Maltrato, como coordinadora de Centros de la Mujer, trabajadora social en programas de atención a mujeres sobrevivientes de violencia sexual y como directora ejecutiva en Fundación para la Confianza. Ha sido expositora en diversos congresos y seminarios especializados en temáticas de trauma, violencia y abuso sexual infantil.



DIPLOMADO INTERNACIONAL EN TRABAJO SOCIAL CLÍNICO

*Para una práctica terapéutica contemporánea con personas, familias y colectivos*

VI Versión - 2025

## MG. ESTEPHANIE CRUZ CATALÁN

Trabajadora Social y Licenciada en Trabajo Social por Universidad Santo Tomás. Magíster en Derecho de Familia e Intervención Familiar por la Universidad de Artes, Ciencias y Comunicación. Diplomado Internacional en Trabajo Social Clínico del Instituto Chileno de Trabajo Social Clínico. Postítulo de Especialización Internacional en Trauma: Estudios Clínicos y Prácticas Terapéuticas Contemporáneas del IChTSC. Diplomado Internacional en Terapia Narrativa y Trabajo Comunitario por IChTSC. Terapeuta conformación en el desarrollo de Terapia de Juego Vincular, niveles I y 2 por Theraplay Institute (Estados Unidos/Chile). Diplomada en Pedagogía para la educación Superior por la Universidad Santo Tomás, Diplomada en Peritaje social en procesos judiciales de Familia, Diplomada en Parentalidad, Apego y Desarrollo de la Infancia por Fundación Ideas para la Infancia. Se ha desempeñado como docente en programas de pre-grado en Trabajo Social, además cuenta con experiencia en el área de infancia y familia, donde ha abordado temáticas como prácticas sexuales abusivas de niños, niñas y adolescentes, abuso sexual infantil, maltrato e institucionalización temprana. Desde hace 4 años ejerce como Trabajadora Social Clínica en consulta privada, aplicando estrategias desde la Terapia de juego, crianza respetuosa y salud mental infantil. Actualmente y hace dos años, forma parte del Equipo de representación jurídica especializada de niños, niñas y adolescentes de la Corporación de Asistencia Judicial, Programa “Mi Abogado”, generando acciones orientadas hacia la reunificación familiar, incluyendo dentro de su quehacer profesional, enfoques centrados en fortalezas, resiliencia y empoderamiento de padres, madres y/o cuidadores. Presidenta de la Sociedad Chilena de Trabajo Social Clínico.



## MG. JOHANNA RAMÍREZ MELLADO

Trabajadora Social y Licenciada en Trabajo Social por Universidad de La Frontera. Diplomado de Postítulo en Psicoterapia Sistémica y Familiar por la Universidad de Chile. Certificación Internacional de Nivel I y 2 en Prácticas Dialógicas y Diálogos Abiertos por Network for Dialogical Practice y Diálogos Abiertos Argentina. Diplomado Internacional en Terapia Narrativa y Trabajo Comunitario por el Instituto Chileno de Trabajo Social Clínico. Diplomado en Mediación Familiar y Comunitaria por la Universidad de La Frontera. Magíster en Estudios de Género y Cultura mención Humanidades por la Universidad de Chile. Ha participado y expuesto en seminarios nacionales e internacionales relacionados con temática de Trabajo Social Clínico con enfoque de género. Además, ha desempeñado una práctica terapéutica desde el Trabajo Social Clínico en un Centro Comunitario de Salud Integral autogestionado en Villa Francia, Región Metropolitana, Chile. También ha recibido formación clínica, por medio del enlace académico y la supervisión clínica para atención de personas y familias, realizando atención terapéutica sistémica en el Centro de Atención Psicológica (CAPS) de la Universidad de Chile, además ha participado en los Equipos de Trabajo y Asesoría Sistémica (eQtasis), específicamente en Equipo de Atención Clínica a Familias y Parejas y el en grupo de Estudio Género y Familia, los cuales están anexados al Departamento de Psicología. En la actualidad se desempeña profesionalmente en un programa que trabaja con infancia vulnerada en Chile.



DIPLOMADO INTERNACIONAL EN TRABAJO SOCIAL CLÍNICO

*Para una práctica terapéutica contemporánea con personas, familias y colectivos*

VI Versión - 2025

## MG. MAURICIO DÍAZ VALDÉS

Trabajador Social y Licenciado en Trabajo Social por la Universidad del Bío Bío. Diplomado de Postítulo en Psicoterapia Sistémica y Familiar por la Universidad de Chile. Postítulo en Mediación Familiar y Comunitaria por la Universidad de La Frontera. Diplomado en Habilidades Sociales e Inserción Laboral por la Universidad del Bío-Bío. Diplomado en Desarrollo Social por la Universidad del Desarrollo. Magíster en Intervención Socio-Jurídica con Familias de la Universidad Andrés Bello. Ha sido expositor en diversos seminarios, cursos y charlas nacionales sobre Trabajo Social Clínico, Terapia Sistémica y Terapia Narrativa. Además, cuenta con una vasta experiencia como trabajador social en programas de vulnerabilidad social y pobreza; y en estos últimos años se ha desempeñado en Programas de Reparación del Maltrato Grave y Abuso Sexual con población Infanto-Juvenil, tanto en atención directa como terapeuta familiar y como coordinador técnico. Actualmente forma parte del Registro Nacional de Peritos externos de Fiscalía de Chile. Además realiza docencia y diversas relatorías para instituciones del país en el ámbito público y privado en Terapia Familiar para contextos de vulnerabilidad social.



## MSW, LCSW. JILL FREEDMAN

Trabajadora Social, Terapeuta Narrativa y Master of Social Work por George Warren Brown School of Social Work at Washington University en St. Louis, Estados Unidos. Es directora del Centro de Terapia Familiar de Evanston y miembro del cuerpo docente del Centro de Salud Familiar de Chicago. Es supervisora aprobada por la American Association of Marriage and Family Therapy, como también es autora y docente de terapia narrativa de renombre internacional. Después de recibir su maestría en 1975 comenzó a estudiar terapia familiar, y a partir de 1986, realizó estudios intensivos con Michael White y David Epton. Su carrera profesional comenzó trabajando en escuelas con niños y niñas en situación de exclusión social de escuelas públicas, luego entró en la práctica privada. Tiene una práctica clínica en el área de Chicago y consulta a programas para personas con VIH ya escuelas. Jill es invitada continuamente a presentar en conferencias nacionales e internacionales. Ha dirigido talleres sobre varios aspectos de la terapia narrativa en todo el mundo. Jill es conocida y respetada por su estilo cálido, relajado e inspirador, así como por la forma en que encarnan las ideas que enseñan. Ha publicado una diversidad de artículos sobre terapia narrativa. Jill ha recibido una variedad de premios y reconocimientos, entre los cuales están el premio a la Excelencia Docente en el Campo de la Terapia Narrativa de Vancouver por la Escuela de Terapia Narrativa en 2014, siendo reconocida como Asociada Honorario de Taos Institute en 2010, y recibiendo, junto con Gene Combs, el premio a la contribución innovadora a la Terapia Familiar de por la Academia Americana de Terapia Familiar (AFTA) en 2009.



DIPLOMADO INTERNACIONAL EN TRABAJO SOCIAL CLÍNICO

*Para una práctica terapéutica contemporánea con personas, familias y colectivos*

VI Versión - 2025

**PhD, MSW, JD. LARRY ALICEA RODRÍGUEZ**  
DOCENTE INTERNACIONAL COLABORADOR (PUERTO RICO)

Trabajador Social Clínico y Abogado con práctica terapéutica y forense. Licenciatura en Trabajo Social (BSW) por la Universidad de Puerto Rico. Maestría en Trabajo Social (MSW) con concentración en familias con niños por la Universidad de Puerto Rico en Río Piedras. Juris Doctor por la Universidad Interamericana de Puerto Rico. Doctor en Trabajo Social por la Universidad de Puerto Rico. En el 2014 recibió el premio de Ex Alumno distinguido de la Universidad de Puerto Rico y en el 2019 el de Ex Alumno Distinguido de la Facultad de Derecho de la Universidad Interamericana. Fue Presidente del Colegio de Profesionales del Trabajo Social de Puerto Rico desde el 2012 hasta el 2018, regresando a la presidencia este año 2021. Fue Presidente para América Latina y el Caribe de la Federación Internacional de Trabajo Social (FITS), organización de la que también es miembro del Ejecutivo Mundial. Forma parte de la Junta Editorial de la Revista Voces desde el Trabajo Social del Colegio de Profesionales del Trabajo Social de Puerto Rico. Fue Secretario y miembro fundador del Comité Latinoamericano y Caribeño de Organizaciones de Trabajo Social/Servicio Social (COLACATS). Ha escrito artículos en periódicos, revistas profesionales y capítulos en libros editados. Ha presentado ponencias en conferencias profesionales en Puerto Rico, Estados Unidos, España, Chile, Uruguay, Panamá, Colombia, El Salvador y Perú. Mantiene columnas en periódicos de Puerto Rico y es analista social en una emisora de radio nacional. Fue conferenciante magistral de la Conferencia Mundial de Trabajo Social en Dublín, Irlanda siendo el primer puertorriqueño en tener estas funciones en una conferencia mundial. Sus temas de interés son las violencias contra la población infanto-juvenil, específicamente la violencia sexual. De igual forma, estudia y trabaja como perito en los temas relacionados a asuntos de custodia, relocalización y relaciones filiales en los tribunales de familia de Puerto Rico. Es activista de Derechos Humanos, específicamente en asuntos del colectivo LGBTIQ. Además realiza práctica clínica y forense de forma independiente. También es Director del Programa de Apoyo a Víctimas de Abuso Sexual y sus Familias de la Universidad Carlos Albizu. Hoy en día ejerce como profesor adjunto en la Maestría en Trabajo Social Clínico de la Universidad Ana G. Méndez en el Recinto de Carolina donde enseña los cursos de teorías y modelos del comportamiento, teorías y modelos de desarrollo humano, salud mental e intervención clínica. También es profesor del Programa de Trabajo Social de la Universidad de Puerto Rico en Río Piedras donde enseña los cursos de Intervención con Personas y Familias I y II, el curso de Trabajo Social y Homosexualidad y los cursos de Instrucción en Práctica Supervisada.



DIPLOMADO INTERNACIONAL EN TRABAJO SOCIAL CLÍNICO

*Para una práctica terapéutica contemporánea con personas, familias y colectivos*

VI Versión - 2025

**DR. JONATHAN REGLADO PIÑERO**  
DOCENTE INTERNACIONAL COLABORADOR (ESPAÑA)

Trabajador Social Clínico español, Doctor en Psicología por la Universidad de La Laguna, Máster en Intervención Psicosocial Comunitaria por la Universidad de La Laguna y Experto Universitario en Intervención Psicoterapéutica UNED. Mentor Clínico Certificado por el European Centre for Clinical Social Work. Experto Universitario en Neurofelicidad aplicada al ámbito de la salud, Formación Colegial como Perito Social, Certificado como Coach por el Instituto Español de PNL & International Coaching Center (ICC), Certificado como Practitioner de Programación Neurolingüística por el Instituto Español de PNL y ACOPROA, Titulado en Hipnosis Clínica Eriksoniana. Es autor del libro “El Trabajo Social Clínico es Legítimo: Argumentos y Evidencias que sustentan la legitimidad de su desarrollo en España” y del libro “Cómo hacer un diagnóstico de Trabajo Social: Diagnóstico Clínico Contextual”. Y Coautor del libro "Prácticas del Trabajo Social Clínico" compilado por Amaya Ituarte (2017). Se ha desempeñado actualmente como trabajador social en los Servicios Sociales Públicos y actualmente ejerce la práctica independiente del Trabajo Social Clínico en una consulta privada desde el Centro de Bienestar del IETSC. Formador desde el año 2013 en materia de evaluación y diagnóstico. Es promotor de programas comunitarios de intervención psicosocial y formador en materias de diagnóstico clínico e intervención en Trabajo Social. Forma parte del equipo técnico de la Red PRISMA Tenerife Sur en defensa del colectivo LGTBIQ. Socio fundador de la Asociación de Ejercicio Libre del Trabajo Social EM-SOCIAL Coordinador de la Comisión Colegial de Trabajo Social Clínico del Colegio Oficial de Trabajo Social de Santa Cruz de Tenerife. Coordinador de la Vocalía de Trabajo Social Clínico de la Asociación Nacional de Trabajadores Sociales en Ejercicio Libre. El Dr. Regalado tiene prologada y constatable trayectoria profesional en la especialidad del Trabajo Social Clínico, tanto en España como en Latinoamérica, desarrollando un intenso trabajo, tanto profesional como docente, para la defensa, legitimidad y promoción de la especialidad del Trabajo Social Clínico en Iberoamérica. Es fundador, director y docente del Instituto Español de Trabajo Social Clínico y dirige el Master en Trabajo Social Clínico además cuenta con 14 años de experiencia en intervención clínica y social, ha intervenido con más de 1.500 casos y ha impartido más de 3.000 horas de formación especializada.



DIPLOMADO INTERNA-  
CIONAL EN TRABAJO  
SOCIAL CLÍNICO

*Para una práctica terapéutica  
contemporánea con personas,  
familias y colectivos*

VI Versión - 2025

## **DHL, MSW, ACSW. GARY BAILEY**

Docente Internacional Invitado (Estados Unidos):

Trabajador Social Clínico estadounidense radicado actualmente Boston en Estados Unidos. Realizó su Bachelor of Arts (B.A) en Eliot Pearson School of Child Study en Tufts University, y posteriormente obtuvo su Master of Social Work (MSW) en Boston University School of Social Work en Estados Unidos. Es Doctor Honoris Causa en Letras Humanas por University of Connecticut, Estados Unidos. Actualmente es profesor asociado en Simmons College Graduate School of Social Work, donde preside investigaciones y docencia sobre la dinámica de secuencia fundamental del racismo y la opresión. Además es el vicedecano de la Comunidad Compromiso y Justicia Social en la Facultad de Ciencias Sociales, Políticas y Práctica (CSSPP) de Simmons University, desempeñándose como profesor de práctica en la Escuela de Trabajo Social de la Universidad de Simmons, y además realiza docencia en la Escuela de Enfermería y Ciencias de la Salud en dicha universidad. Por otra parte se encuentra vinculado a la facultad afiliada del Centro de Atención Primaria de las Escuelas de Medicina de Harvard en Estados Unidos; siendo un académico interesado, como también consejero asesor de personas y familias LGBTQ. También está relacionado al Hospital Brigham and Women; y es consultor de Fenway Health en el Departamento de Salud del Comportamiento. En junio de 2010, fue elegido Presidente de la Federación Internacional de Sociales Trabajadores (IFSW o FITS), siendo la primera persona de color en ocupar este puesto. También es un ex presidente del Capítulo de Massachusetts de National Association of Social Workers y de NASW National-Washington DC. El profesor Bailey ha recibido numerosos premios y distinciones, fue nombrado Trabajador Social del Año por NASW Nacional y Massachusetts en 1998. Por último, fue nombrado Pionero del Trabajo Social ([www.naswfoundation.org/pioneer](http://www.naswfoundation.org/pioneer)) por NASW en 2005, convirtiéndolo en la persona más joven en recibir este honor, uniéndose a personas como Jane Adams, Whitney M. Young y Dra. Helen Reinherz de la Universidad de Simmons. Actualmente Gary es reconocido como uno de los 20 profesores más influyentes del Trabajo Social en Estados Unidos, ocupando el séptimo lugar.



## **MSW, LCSW-C. JOEL KANTER**

DOCENTE INTERNACIONAL INVITADO (ESTADOS UNIDOS)

Trabajador Social Clínico estadounidense. Obtuvo su Bachelor of Arts (B.A) en University of Michigan, posteriormente el Master of Social Work (MSW) por el Smith College School for Social Work y realizó un Advanced Psychotherapy Training Program Certificate, en la Escuela de Psiquiatría de Washington. Actualmente se dedica a la práctica privada de la psicoterapia y al asesoramiento clínico de casos en Silver Spring, Maryland. Ha sido reconocido como profesional distinguido por la National Academy of Practice in Social Work, también es instructor de Psiquiatría en la Facultad de Medicina de la Universidad George Washington y es Editor Consultor de la prestigiosa revista Clinical Social Work Journal. Es miembro de la Association for Psychoanalysis in Clinical Social Work. Ha publicado más de 40 artículos y capítulos de libros, muchos de ellos sobre el cuidado co-



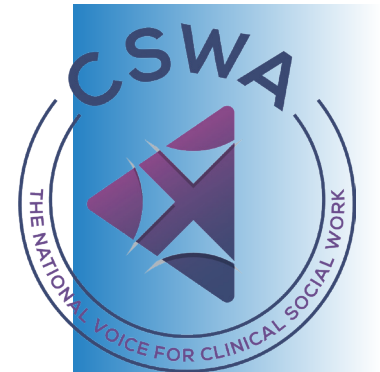
DIPLOMADO INTERNA-  
CIONAL EN TRABAJO  
SOCIAL CLÍNICO

*Para una práctica terapéutica  
contemporánea con personas,  
familias y colectivos*  
VI Versión - 2025

munitario de personas con problemas de salud mental graves, en diversas revistas de Trabajo Social, Psicoanálisis y Psiquiatría. Es miembro y afiliado de importantes instituciones como la Clinical Social Work Association, China American Psychoanalytic Alliance, The Institute for Clinical Social Work, National Association of Social Work, International Association for Relational Psychotherapy and Psychoanalysis y la Greater Washington (DC) Society for Clinical Social Work en Estados Unidos.

## **CLINICAL SOCIAL WORK ASSOCIATION ORGANIZACIÓN INVITADA ESPECIAL (ESTADOS UNIDOS)**

La Asociación de Trabajo Social Clínico es la principal institución y más representativa de las y los trabajadores sociales clínicos de Estados Unidos. Sus principales objetivos son el fortalecimiento de la identidad profesional del Trabajo Social Clínico, la preservación de la integridad y la defensa de la profesión en el ámbito clínico-terapéutico. En 2006 se reformularon como organización dando paso a la actual Asociación. La CSWA representa, protege y amplifica las voces de los trabajadores sociales clínicos mientras nos esforzamos por crear una sociedad justa, saludable e inclusiva. La CSWA promueve los más altos estándares de práctica profesional a través de la promoción, apoyando la efectividad de las sociedades estatales y facilitando oportunidades educativas. CSWA nace como una sinergia de la Federación de Sociedades de Trabajo Social Clínico, una organización nacional con una amplia y exitosa historia de defensa de los trabajadores sociales clínicos a desde 1974. En mayo de 2006, su Junta Directiva transformó la Federación en una asociación de membresía individual para brindar servicios más eficaces y eficientes. Actualmente, los miembros de CSWA están formados por trabajadores sociales clínicos autorizados, nuevos profesionales (trabajadores sociales clínicos que se han graduado en los últimos cuatro años), miembros eméritos, estudiantes y sociedades estatales afiliadas.



## **MSc. KATHERINE ATENAS VÁLDES DOCENTE INTERNACIONAL INVITADA (CHILE/ESPAÑA)**

Trabajadora Social y Terapeuta Sexual de nacionalidad chilena radicada en España. Máster en Terapia Sexual y de Pareja con perspectiva de género (Universidad de Nebrija/Fundación Sexpol, España), Máster en Sexología y Género (Universidad Rey Juan Carlos/Fundación Sexpol, España). Licenciada en Trabajo Social por la Universidad Tecnológica Metropolitana, Chile. Con experiencia laboral en programas de salud mental de alta complejidad y otras temáticas relacionadas con violencia contra las mujeres. Actualmente realizando atención clínica de terapia sexual y de pareja en el ejercicio libre de la profesión. Creadora de contenido de educación sexual para el activismo digital en Redes Sociales. Conductora de radio y podcaster del programa Planeta Lujuria



**DIPLOMADO INTERNACIONAL EN TRABAJO SOCIAL CLÍNICO**

*Para una práctica terapéutica contemporánea con personas, familias y colectivos*  
VI Versión - 2025

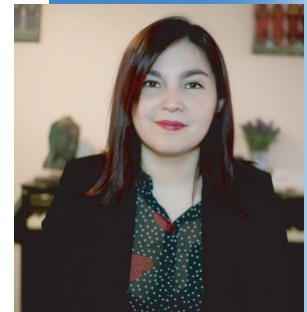
**DRA. ZULMARIE HERNANDEZ BELLO**  
DOCENTE INTERNACIONAL INVITADA (PUERTO RICO)

Trabajadora Social Clínica. Posee un Bachillerato en Trabajo Social por la Universidad de Puerto Rico (BSW), una Maestría en Trabajo Social (MSW) por la Universidad Interamericana de Puerto Rico y un Doctorado en Educación mención Consejería Profesional por la Universidad Interamericana. Terapeuta de Juego Centrada en el Niño certificada por University of North Texas, Estados Unidos. Consejera en Uso y Abuso de Sustancias por Puerto Rico & Florida Recovery Training Academy. Ha realizado docencia de pre y postgrado como profesora en la Pontificia Universidad Católica de Puerto Rico (PUCPR), en dicha institución, alcanzó el rango de Catedrática Auxiliar en el Departamento de Trabajo Social Clínico del Colegio de Estudios Graduados en Ciencias de la Conducta y Asuntos de la Comunidad. Ha colaborado y participado con varios comités de trabajo en la PUCPR, entre ellos, el Comité de Acreditación del Middle State Commission on Higher Education, el de Acreditación del Council on Social Work Education y el de Promoción y Reclutamiento. Fungió como Mentora de la Asociación de Estudiantes Graduados en Trabajo Social Clínico (PUCPR, 2011-2018). Hoy en día se desempeña como académica de la Universidad Interamericana de Puerto Rico.



**MG. ROSA BARRÍA SEGOVIA**  
DOCENTE INVITADA (CHILE)

Trabajadora social y Licenciada en Trabajo Social con mención en Intervención Socio-Jurídica y Magíster en Clínica Relacional con niños y sus padres por la Universidad Alberto Hurtado. Postítulo en Clínica del Trauma y Psicoanálisis Relacional. Supervisora en Trabajo Social Clínico Certificada por la Universidad de Minnesota. Miembro del equipo docente del Instituto Español de Trabajo Social Clínico, Docente adjunta de la carrera de Trabajo Social en la Universidad Alberto Hurtado en Chile. Con experiencia terapéutica en el abordaje de graves vulneraciones a niños, niñas y adolescentes. Se ha desempeñado como trabajadora social y directora en Programas Especializados para Niños, Niñas y Adolescentes en Situación de Calle, Programa de Prevención Focalizada Familiar, Modalidades Residenciales, entre otros. Actualmente se desempeña como profesional en la Dirección Nacional del Servicio Nacional de Protección Especializada a la Niñez y la Adolescencia en Chile, en el equipo de Diseño de Programas.



DIPLOMADO INTERNA-  
CIONAL EN TRABAJO  
SOCIAL CLÍNICO

*Para una práctica terapéutica  
contemporánea con personas,  
familias y colectivos*

VI Versión - 2025





INSTITUTO CHILENO  
DE TRABAJO SOCIAL CLÍNICO®



[www.ichtsc.com](http://www.ichtsc.com)

email: [instituto@ichtsc.com](mailto:instituto@ichtsc.com)



Instituto Chileno de Trabajo Social Clínico



ICHTSC



Institutochilenotsc



Institutochilenotsc



chileno\_Clinico



Instituto Chileno  
de Trabajo Social Clínico